



Prot. 8  
Padova, lì 7 Maggio 2014

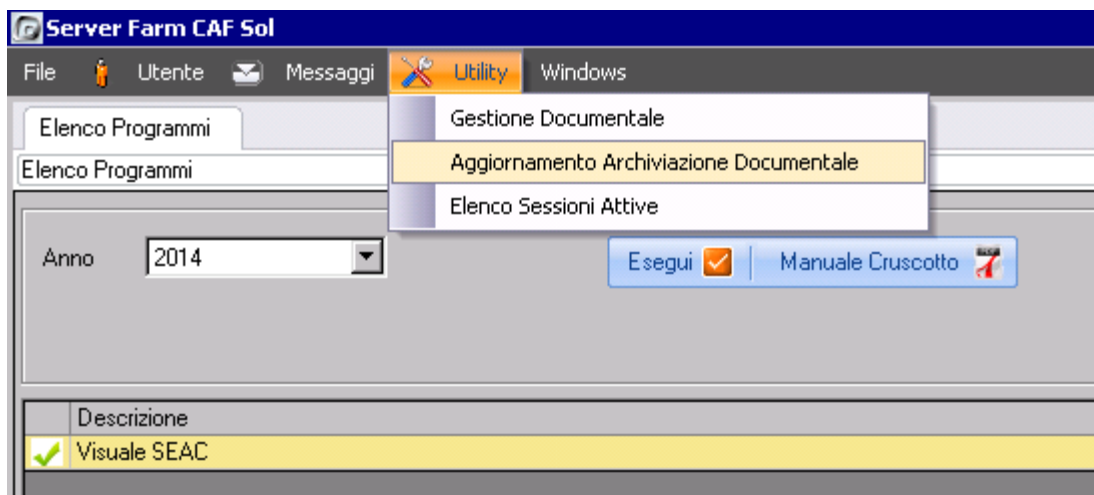
**Spett.le  
Ufficio Periferico**

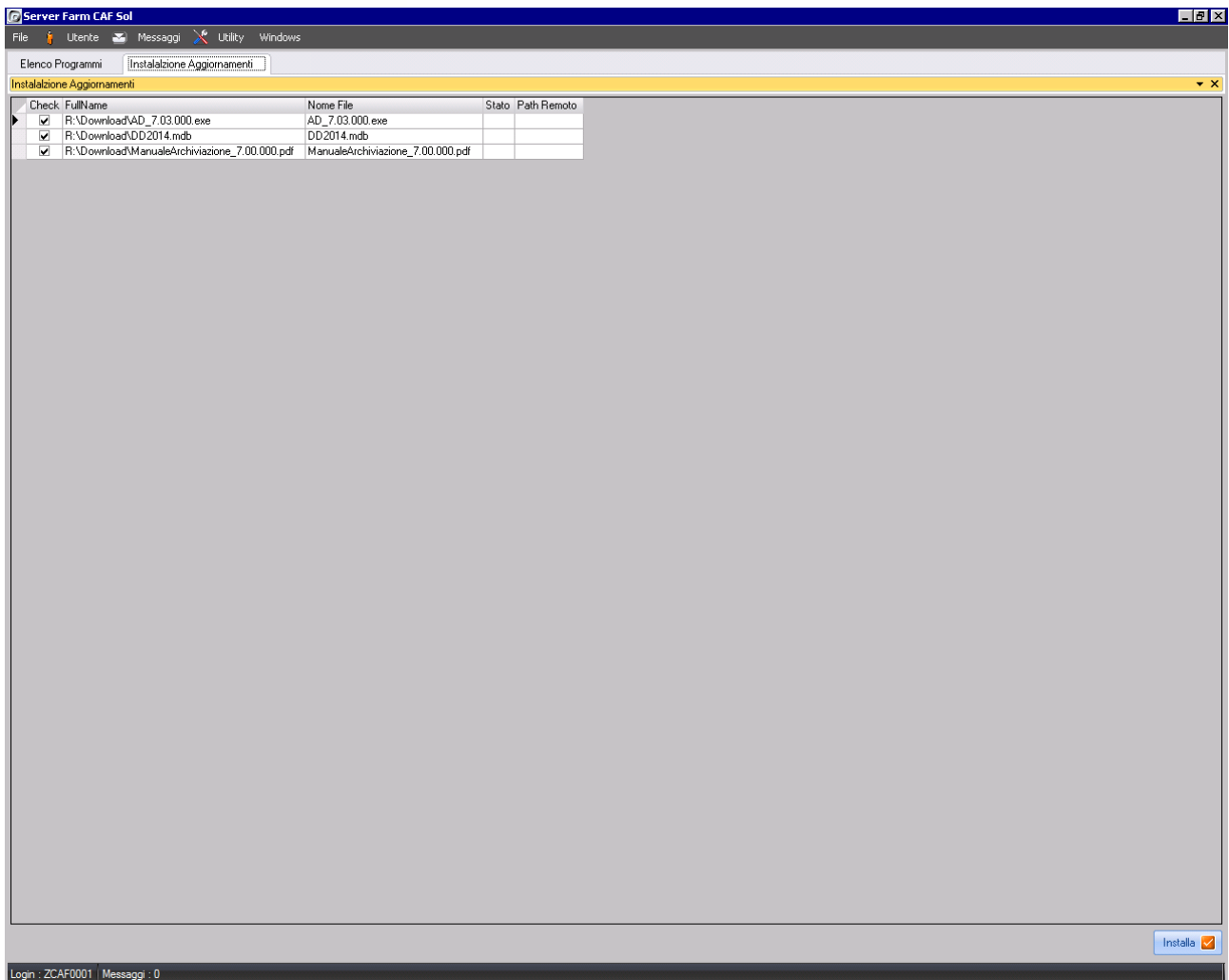
**Oggetto: Configurazione GDLITE per l'anno 2014**

Come OGNI ANNO ad inizio campagna è necessario aggiornare l'ambiente GDLITE per una corretta gestione dei documenti scansioni ed allegati ai 730. Tale procedura è descritta nel manuale ma pensiamo sia cosa gradita evidenziare i passaggi essenziali per la corretta configurazione per il 2014.

**Configurazione GDLITE per l'anno in corso**

1) Accedere alla server farm, menu "Utility", voce "Aggiornamento Archiviazione documentale" e scaricare l'aggiornamento clickando sul pulsante INSTALLA:





Al termine del download **NON PROCEDETE** con l'installazione, ma chiudete la server farm poiché è necessario lanciare manualmente il programma di installazione appena scaricato.

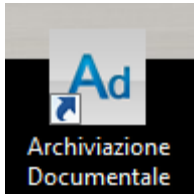
I files scaricati vengono salvati in C:\ServerFarm\download oppure in C:\ServerFarm\Channel\download, a seconda del sistema operativo su cui si sta operando.

Posizionarsi nella cartella opportuna e con un doppio click far partire il file di installazione **AD 7.03.000.exe**.

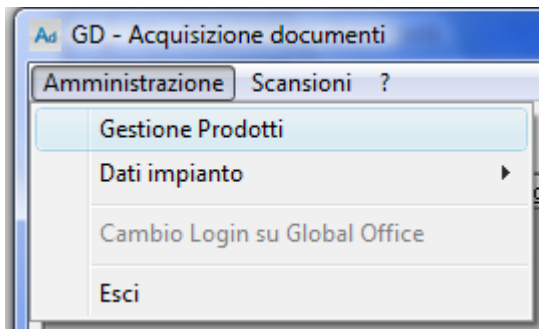
Vi troverete di fronte delle schermate che dovete solo confermare fino al termine dell'installazione.



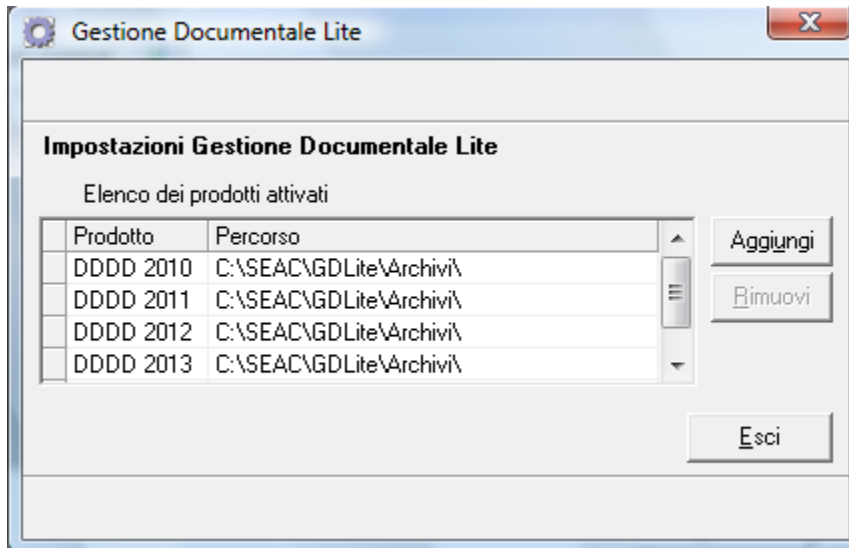
2) Terminata l'installazione deve essere eseguita l'icona "Archiviazione Documentale" presente sul desktop.



Andare in "amministrazione" -> "gestione prodotti"

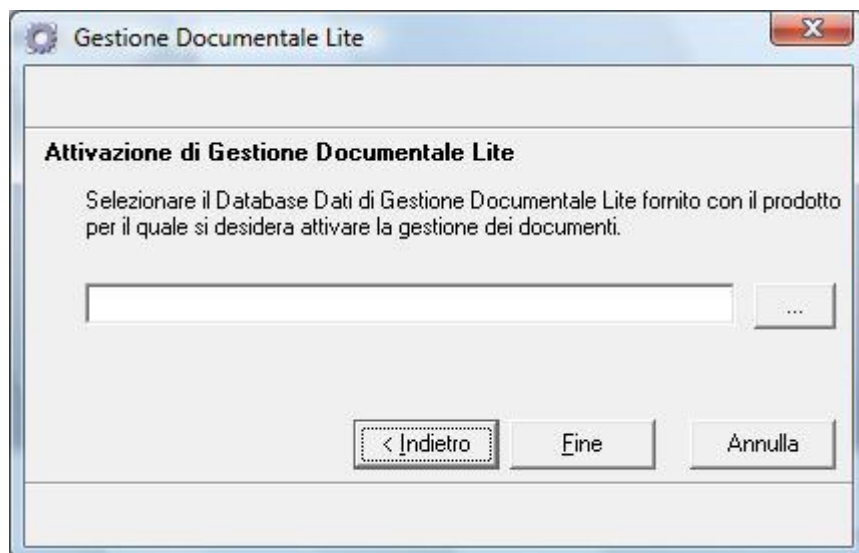


Clickare su "Aggiungi"

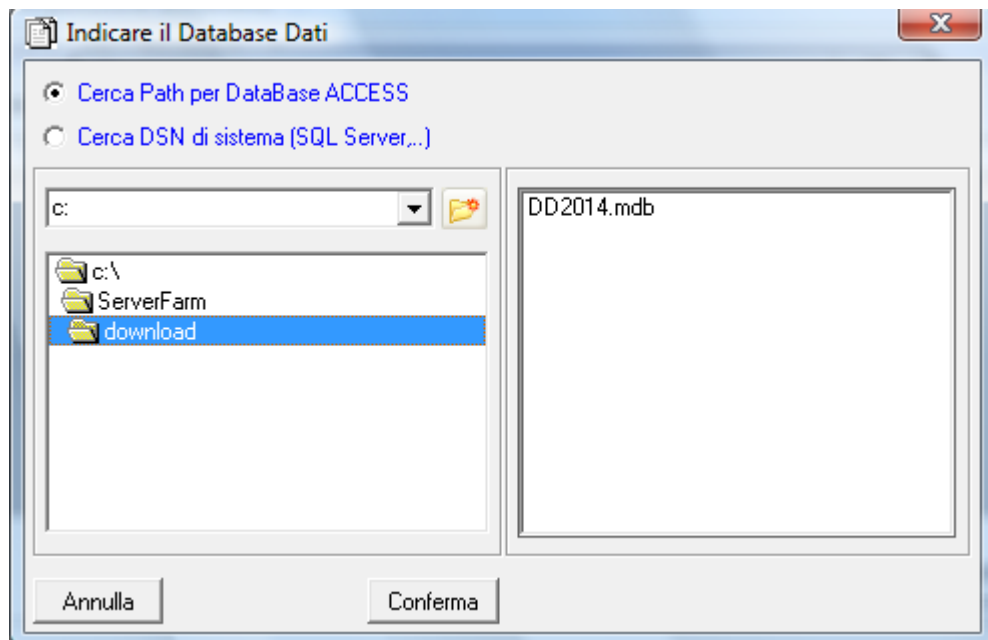




Clickare sul pulsante con i tre punti



e selezionare tramite il file **DD2014.mdb** dalla cartella sopra citata.



-Clickare su "Conferma", "Fine", "Esci"

Uscire dal programma Gestione Documentale Lite; abbiamo terminato l'installazione del software.



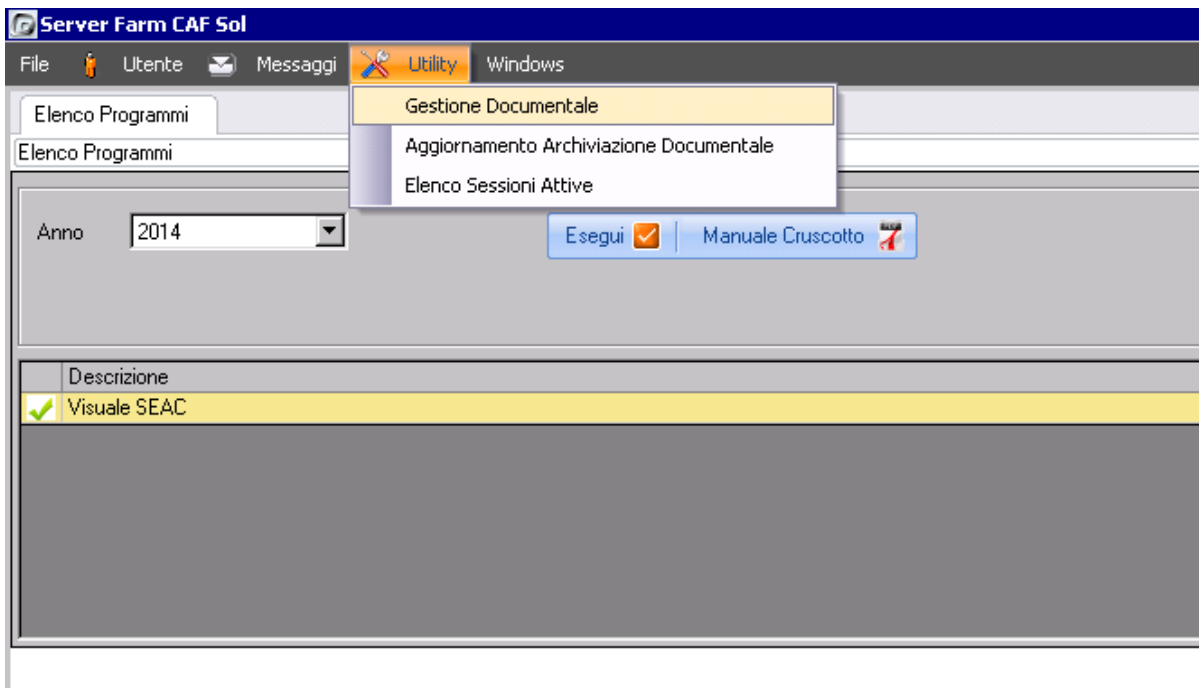
Possiamo passare alla fase successiva che è:

**Schedulazione invio allegati 730 alla server farm.**

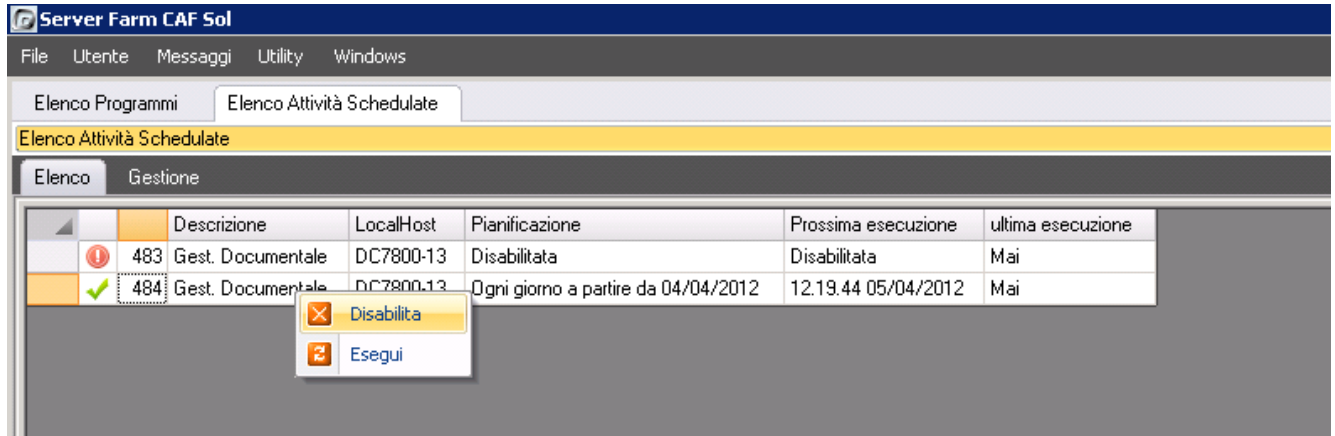
**Questa procedura è da effettuarsi solo una volta all'anno, all'inizio di ogni Campagna 730.**

Questa procedura deve essere effettuata sul PC dove è installato il software "Gestione Documentale Lite - GDLITE"

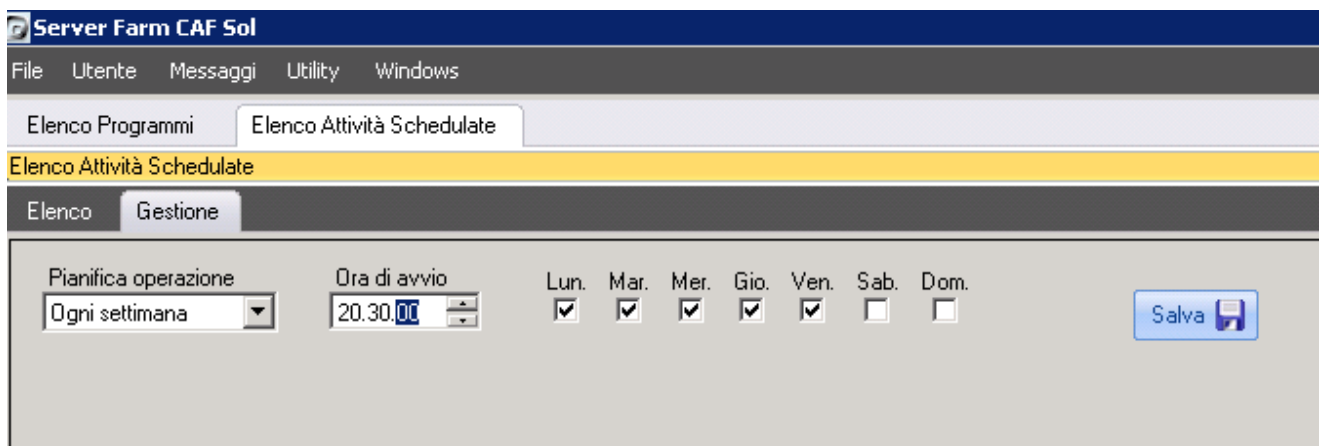
1) Entrare nella serverfarm SEAC e selezionare dal menu "utility", la voce "Gestione documentale"



Facendo click con il pulsante Dx del mouse, **disabilitare ogni eventuale schedulazione già presente**



2) Dopo che tutte le schedulazioni presenti sono state disabilitate premere il pulsante "Nuovo"



- Su **"Pianifica operazione"** selezionare la voce **"Ogni settimana"**;
- Su **"Ora di avvio"** impostare l'orario in cui si desidera che parta il trasferimento dei documenti scansionati alla Server Farm.  
 E' molto importante impostare un orario lontano dai normali orari di lavoro tipo la pausa pranzo ( 13.00 - 14.30 o dopo le 21.00 ) per non appesantire la vostra rete con trasferimento di grosse quantità di dati. Alcune fasce orarie sono inibite dal sistema e quindi non selezionabili perché riservate ai lavori notturni di backup in Server Farm;
- Selezionare i giorni validi in cui desiderate che il sistema esegua il trasferimento: ad esempio "Lunedì-Martedì-Mercoledì-Giovedì-Venerdì" oppure "Lunedì-Mercoledì-Venerdì"
- Clickare su "Salva"



**- Trasferimento automatico dei nuovi documenti scansionati.**

Perché il trasferimento avvenga correttamente è necessario che all'orario e nei giorni stabiliti, **il computer dove è stato configurato lo schedatore sia acceso e connesso alla server farm SEAC.**

**- Trasferimento manuale dei nuovi documenti scansionati.**

E' possibile eseguire in ogni momento l'operazione di trasmissione degli allegati, semplicemente accedendo alla Server Farm, entrando dal menu "Utility", voce "Gestione Documentale".

Per effettuare il trasferimento, clickare con il pulsante destro del mouse la pianificazione impostata e selezionare "Esegui".

	Descrizione	LocalHost	Pianificazione	Prossima esecuzione	ultima esecuzione
❗	485 Gest. Documentale	DC7800-13	Disabilitata	Disabilitata	11.56.55 19/04/2013
❗	531 Gest. Documentale	DC7800-13	Disabilitata	Disabilitata	Mai
✅	484 Gest. Documentale	DC7800-13	Ogni giorno a partire da 04/04/2012	12.19.44 20/04/2013	11.57.02 19/04/2013

Entrambe le procedure di trasferimento appena descritte interessano **I SOLI NUOVI DOCUMENTI** inseriti dopo l'ultimo trasferimento correttamente eseguito.

Area Servizi  
Caf ConfContribuenti